



# ARMAZENAGEM

## PALETES COM BACIA DE RETENÇÃO



1380mm x 1290mm x 280mm | Peso: 30kg

### BACIA DE POLIETILENO

4 X 220L

#### CARACTERÍSTICAS

Polietileno 100% estável aos UV  
Estrado amovível  
Manobrável com empilhador  
Translúcido com rebordos laterais  
Capacidade de retenção: 250L

#### BENEFÍCIOS

Ausência de Corrosão  
Limpeza Facilitada  
Flexibilidade  
Permite ver as fugas  
Evita deslizamento das embalagens

### BACIA DE AÇO

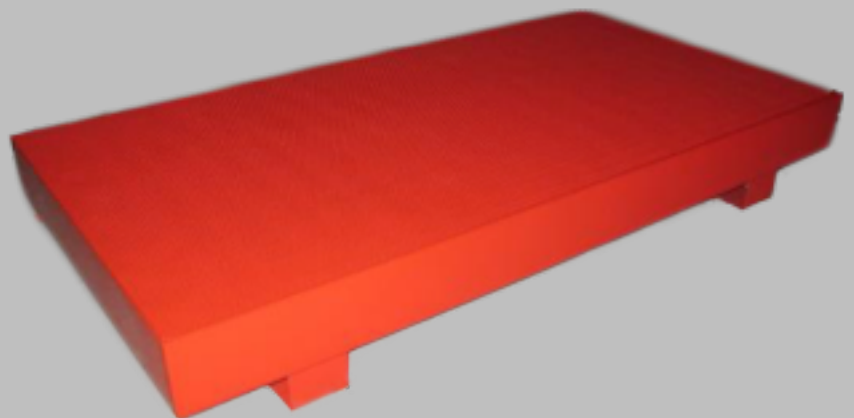
2 X 220L

#### CARACTERÍSTICAS

Chapa de Ferro  
Estrado Amovível  
Manobrável com empilhador  
Capacidade de retenção: 420L

#### BENEFÍCIOS

Robustez  
Limpeza Facilitada  
Flexibilidade  
Permite ver as fugas  
Evite deslize das embalagens



1800mm x 939mm x 250mm | Peso: 110kg